

ПАСПОРТ

# Satellite lite H1



**Приточная  
вентиляционная  
установка**

## 1. ПРАВИЛА И МЕРЫ БЕЗОПАСНОСТИ

Перед началом эксплуатации приточной вентиляционной установки прочитайте информацию о безопасности и мерах предосторожности, чтобы обеспечить безопасное использование этого изделия:



- монтаж и подключение установки осуществляется специализированными монтажными бригадами в соответствии с требованиями ГОСТ, СНиП и СанПиН;
- проверка комплектации и наличие сопроводительной документации осуществляется перед началом монтажных работ;
- электрические подключения должны выполняться квалифицированным персоналом с соблюдением местных законов и нормативных актов и в соответствии с технической документацией на установку;
- не эксплуатируйте установку при поврежденном кабеле электропитания;
- убедитесь в том, что для установки предусмотрена отдельная линия питания с автоматическим выключателем и заземлением;
- убедитесь в том, что вся электрическая проводка закреплена, используется соответствующий кабель, и к нему или концевым соединениям не прилагаются никакие внешние усилия;
- убедитесь, что место размещения установки имеет прочное основание, способное выдержать вес установки. Недостаточно прочное основание может явиться причиной падения установки и нанесения травм;
- убедитесь в том, что установка надежно заземлена;
- во избежание несчастных случаев не включайте установку при снятой крышке;
- не допускайте попадания во входное (выходное) отверстие механических предметов и влаги;
- не проводите техническое и сервисное обслуживание установки при включенном электропитании.



**ВНИМАНИЕ: несоблюдение мер безопасности, недостаточная мощность электрической сети или нарушения конструкции могут привести к поражению электротоком, пожару, другим опасным последствиям.**

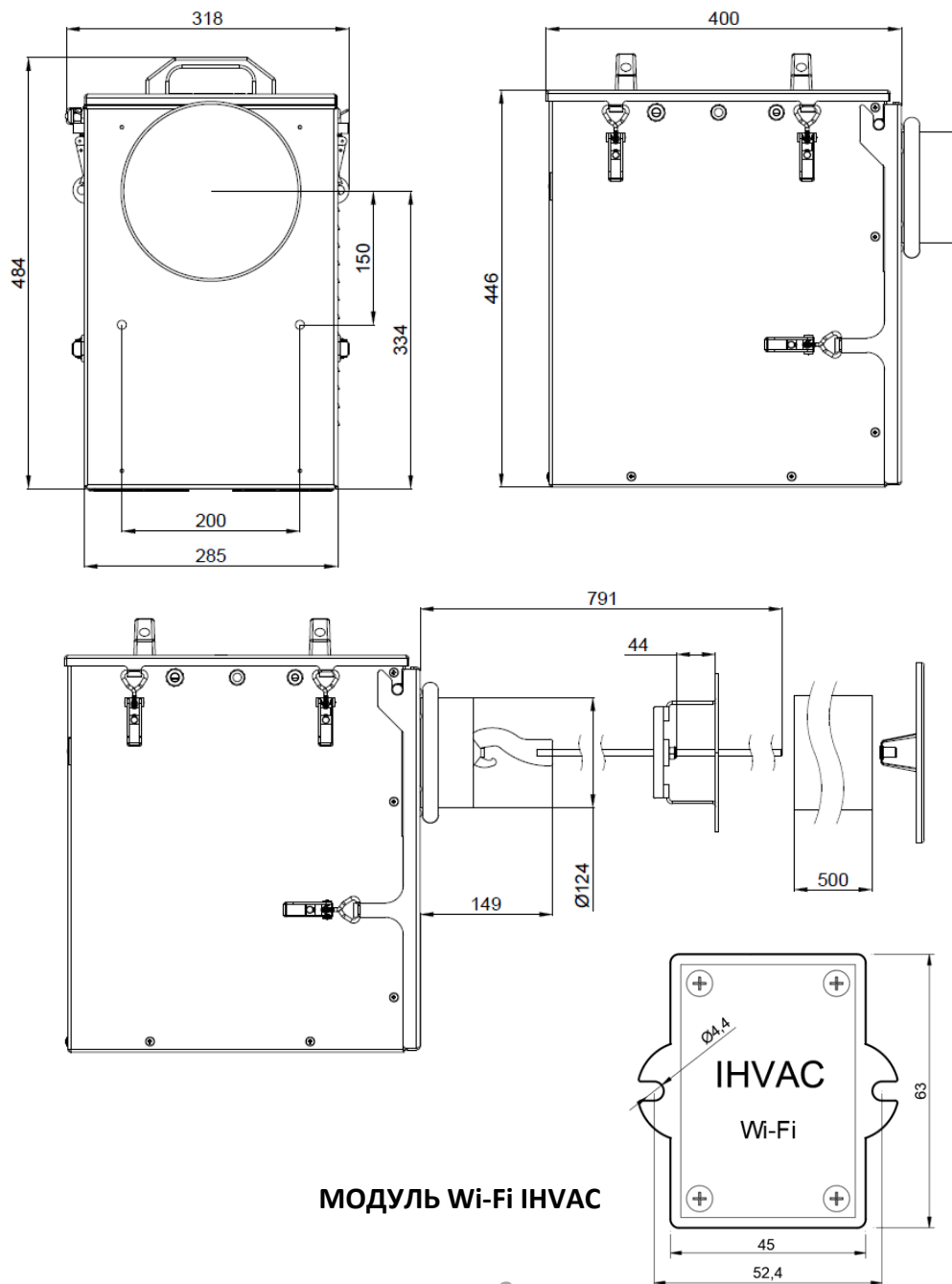
## 2. КОМПЛЕКТАЦИЯ

№	Наименование	Кол-во
1	Приточная вентиляционная установка Satellite lite H1	1
2	Фильтр воздушный, класс очистки – М6 (установлен)	1
3	Рама монтажная в сборе	1
4	Тяга УПФ в сборе	1
5	Диффузор VS в сборе	1
6	Канал круглый пластик D=125мм	0.5 м (опция)
7	Модуль Wi-Fi IHVAC	1
8	Пульт управления VCP-4 IHVAC	Опция
9	Кабель UTP 2x2x0.5 для подключения модуля Wi-Fi	4.5 м
10	Паспорт	1
11	Руководство по настройке и эксплуатации модуля Wi-Fi IHVAC	1
12	Гарантийный талон	1

### 3. НАЗНАЧЕНИЕ

Постоянная подача в помещение свежего очищенного воздуха заданной температуры

### 4. ГАБАРИТЫ И УСТАНОВОЧНЫЕ РАЗМЕРЫ



**МОДУЛЬ Wi-Fi IHVAC**

## 5. ТЕХНИЧЕСКИЕ ХАРАКТЕРИСТИКИ

Производительность, м³/ч	65-300
Уровень шума на выходе, dB(A)	28-49
Напряжение питания, В/Гц	AC220-230 / 50-60
Мощность вентилятора, Вт	83
Мощность нагревателя, кВт	2 (две ступени 1.0+1.0)
Кабель электропитания, мм²	3 x 1.0
Класс защиты	IP 54
Размещение	Наружное
Режим работы	Непрерывный
Интервал задания температуры приточного воздуха, °C	+10 ... +30
Условия эксплуатации при температуре наружного воздуха, °C	-26 ... +50
Кабель пульта управления / модуля Wi-Fi	UTP 2x2x0.5
Габаритные размеры, мм	484 x 318 x 400
Вес, кг	21,5

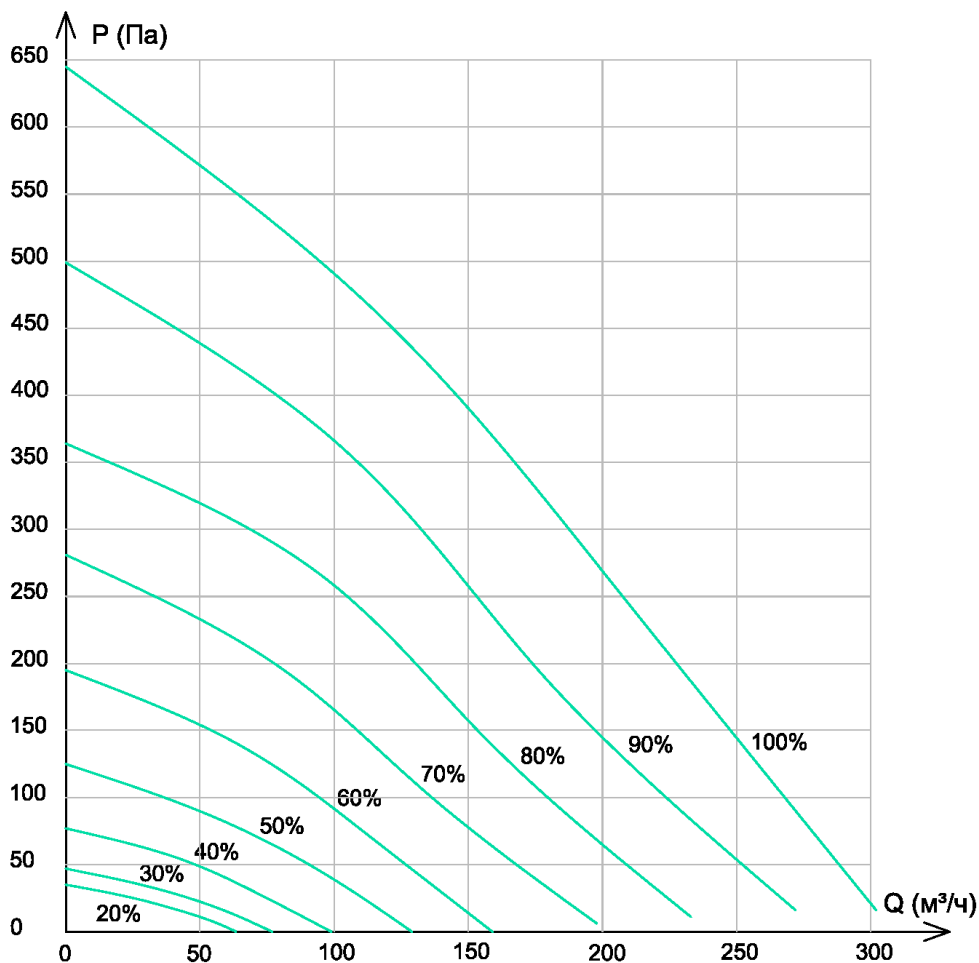
### СТЕПЕНЬ ОЧИСТКИ ВОЗДУХА

Фильтр воздушный 250x185x65	M6
-----------------------------	----

### АВТОМАТИКА INHVAC

Количество скоростей вентилятора	9
Автоматическое поддержание заданной температуры приточного воздуха	Да
Управление установкой с использованием смартфона через сеть Wi-Fi (приложение VENTCONTROL)	Да
Управление установкой через выносной пульт VCP-4 (проводное подключение)	Опция
Автоматический запуск после пропадания питающего напряжения (рестарт)	Да
Таймер	Недельный
Датчик влажности в пульте управления	Опция
Управление внешним устройством выдачей напряжения ~220В в момент запуска установки	Да
Внешний стоп (останов и запуск системы по размыканию и замыканию внешнего «сухого» контакта)	Да

## 6. ГРАФИК ПАДЕНИЯ ДАВЛЕНИЯ

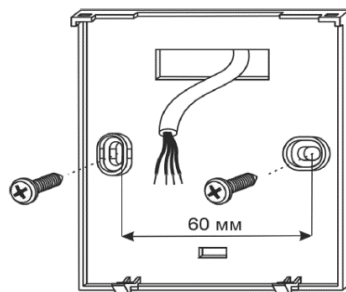


## 7. МОНТАЖ МОДУЛЯ Wi-Fi iHVAC / ПУЛЬТА VSP-4 iHVAC

Модуль Wi-Fi iHVAC

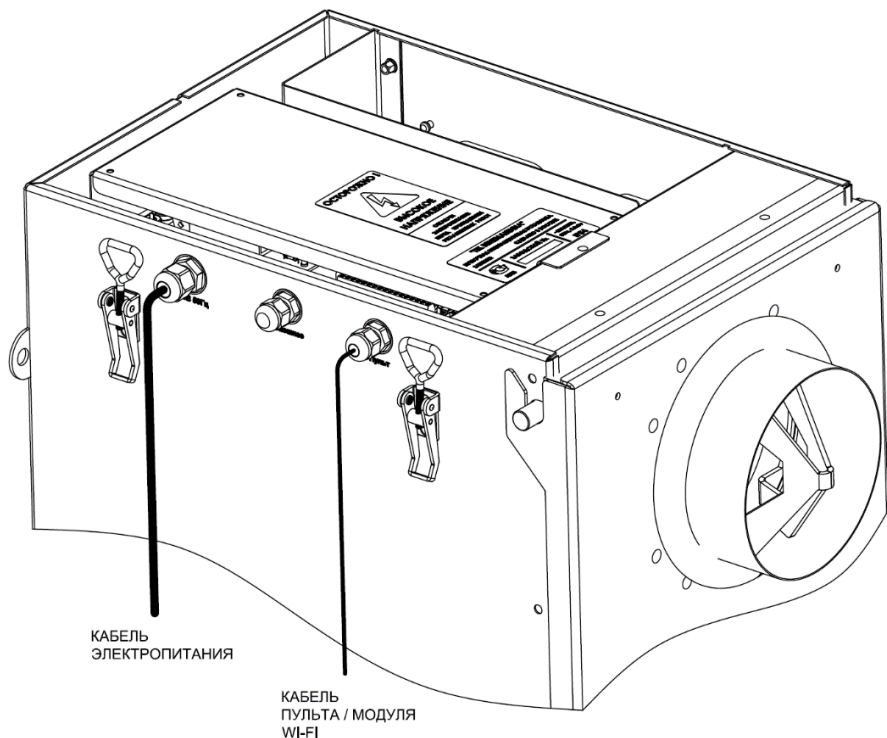


Пульт VSP-4 iHVAC



## 8. ПОДКЛЮЧЕНИЯ

Подключение вентиляционной установки Satellite lite производится в соответствии со схемой — см. рисунок «Схема подключений», пропуская кабели через установленные в корпусе соответствующие гермовводы.



Кабель электропитания от установки предпочтительно подключать непосредственно к электрощиту через отдельный автоматический выключатель на 16А. Допускается подключение к отдельной электророзетке, рассчитанной на ток нагрузки не менее 16А.

Пульт управления / модуль Wi-Fi подключаются кабелем с двумя витыми парами. Рекомендованный кабель — UTP 2x2x0.5 (в комплекте).

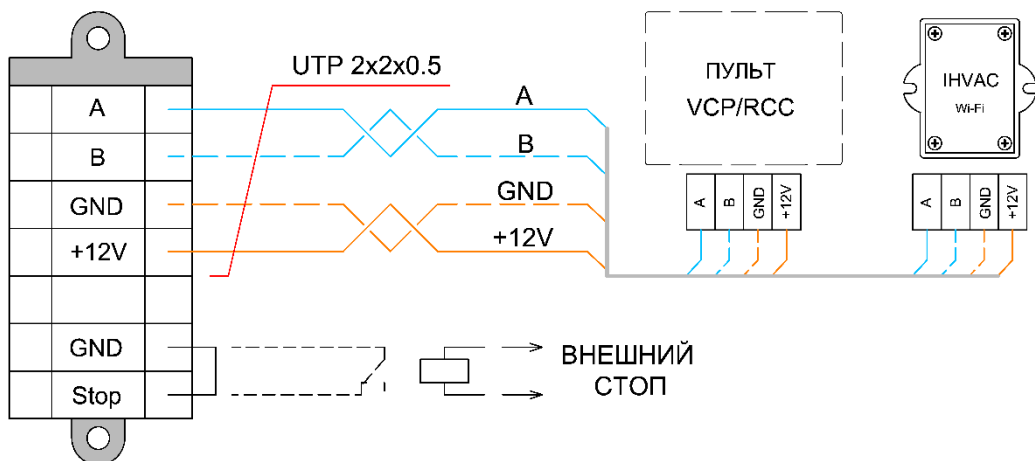
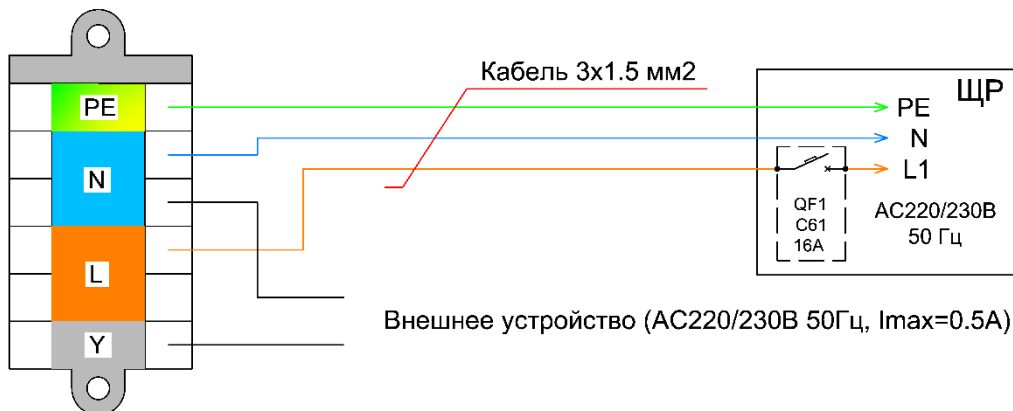


**ВНИМАНИЕ: по одной витой паре осуществляется информационный обмен RS485 (А и В), по другой — питание (GND, +12В).**

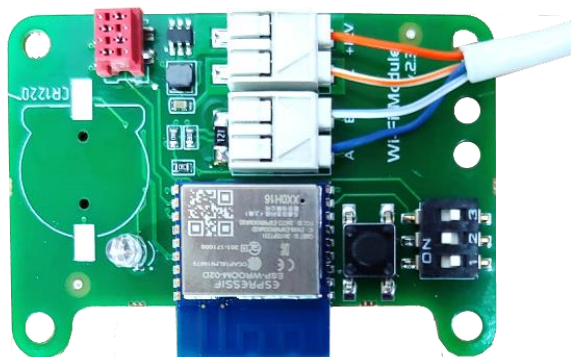
Внешнее устройство с питанием AC220/230В  $I_{max} \leq 0.5A$  подключается к клеммам N, Y. Напряжение AC220/230В 50Гц формируется на выходе «Y» в момент включения (запуска) приточной установки.

«Сухой контакт» внешний стоп (нормально замкнут) подключается к клеммам «GND», «STOP» (по умолчанию установлена перемычка). При размыкании контакта установка выключается и переходит в дежурный режим (без аварии). При замыкании контакта - система восстанавливает свое состояние.

## 9. СХЕМА ПОДКЛЮЧЕНИЙ

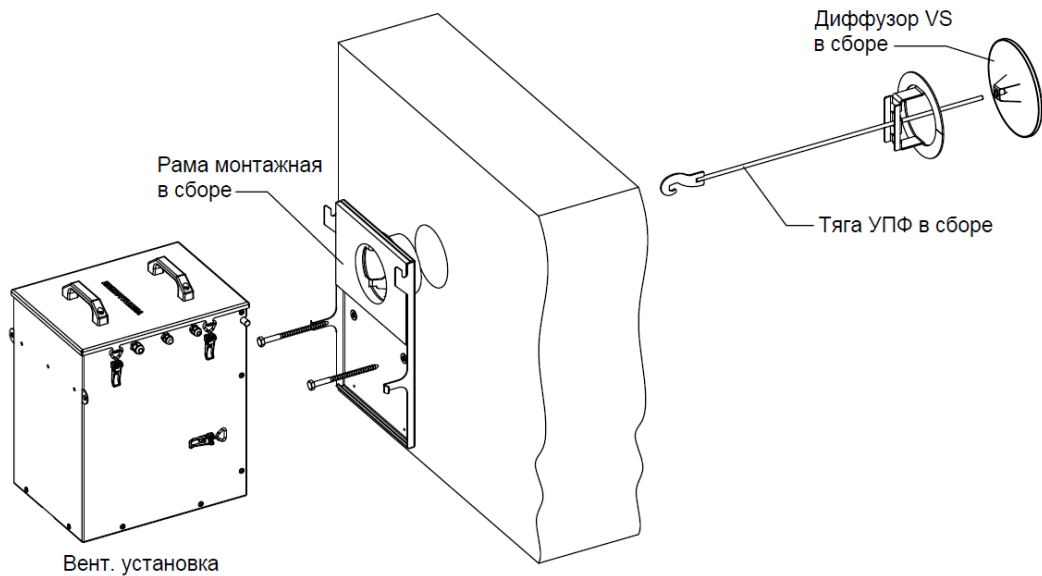


## 10. ПОДКЛЮЧЕНИЯ КАБЕЛЯ К МОДУЛЮ Wi-Fi IHVAC



## 11. МОНТАЖ

Установка Satellite lite H1 монтируется вертикально на наружной стене вентилируемого помещения, в зоне легкодоступной для обслуживания (как правило, под окном рядом с наружным блоком кондиционера) через пробуренный или уже готовый вентиляционный канал.



Вставить воздуховод (канал круглый пластиковый  $D=125$  мм,  $L=0.5$  м из комплектации) в канал и герметизировать. Вставить Раму монтажную в воздуховод. Закрепить раму с помощью тяги УПФ и двух анкеров (подбираются индивидуально). Обрезать шпильку заподлицо со стеной. Навинтить специальный декоративный шумоглушающий диффузор. Затем на раму, используя страховочный трос, установить вентиляционную установку, зафиксировать защелками.

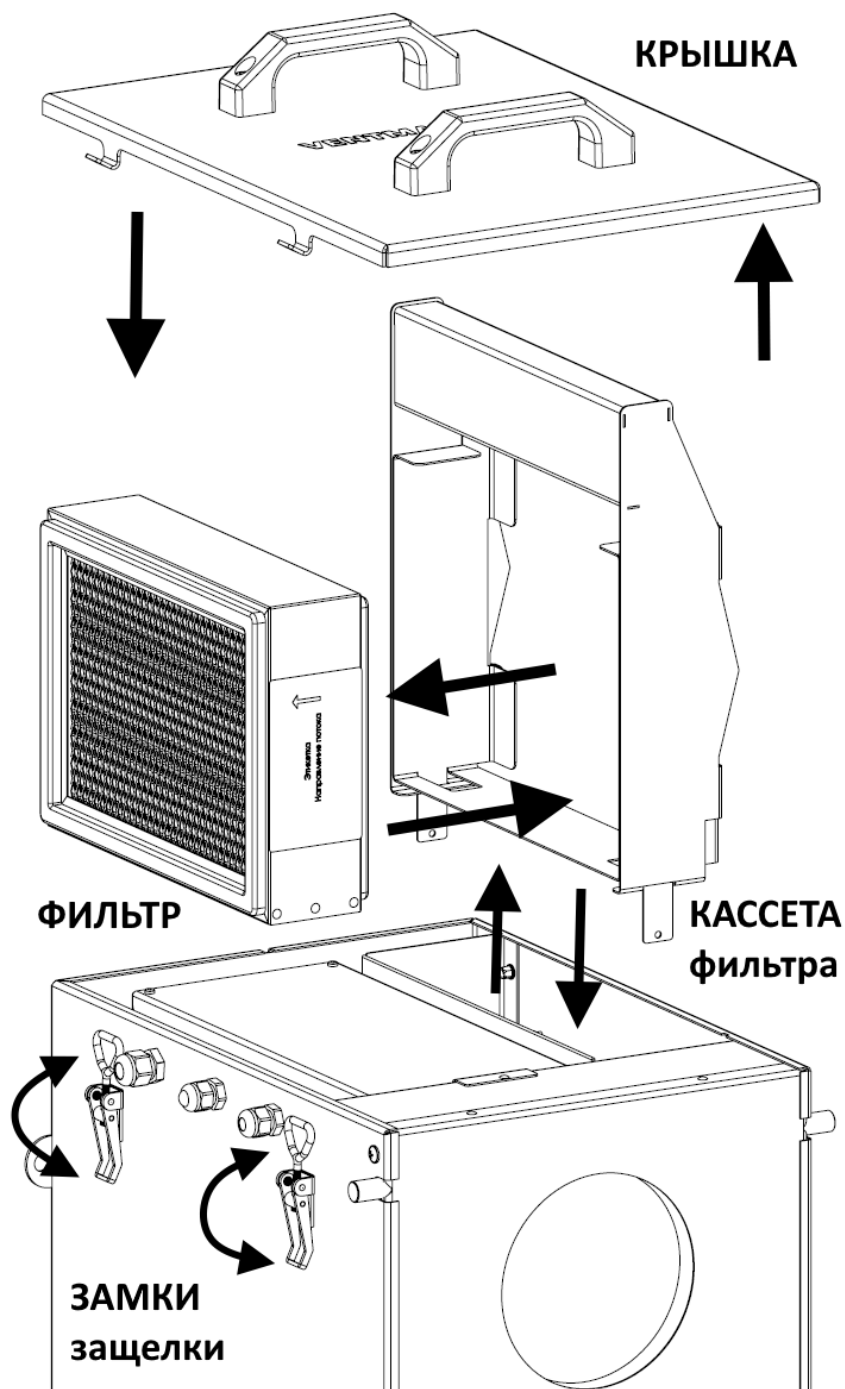
## 12. ОБСЛУЖИВАНИЕ

Обслуживание вентиляционной установки Satellite lite H1 заключается в периодической замене пылевого фильтра по мере его загрязнения. Загрязненность фильтра определяется по снижению воздушного потока на выходе установки или по истечению срока службы. Срок службы пылевого фильтра М6 составляет от 3-х до 12 месяцев в зависимости от условий эксплуатации. Порядок замены фильтра показан на рисунках ниже. Для замены фильтра необходимо:

- выключить и полностью обесточить установку;
- с помощью замков-защелок снять крышку;
- вынуть кассету фильтра;
- снять и заменить отработанный воздушный фильтр;
- собрать установку в обратном порядке;
- отработанный воздушный фильтр утилизируется вместе с бытовыми отходами.



### 13. ЗАМЕНА ПЫЛЕВОГО ФИЛЬТРА



## 14. РАСХОДНЫЕ МАТЕРИАЛЫ

Артикул	Наименование	Период замены
	Фильтр воздушный ФВКом-185-250-60-F6-K1-OC3-Y31	3-12 месяцев

## 15. СОДЕРЖАНИЕ

	стр.
1 Правила и меры безопасности	2
2 Комплектация	2
3 Назначение	3
4 Габариты и установочные размеры	3
5 Технические характеристики	4
6 График падения давления	5
7 Монтаж модуля Wi-Fi IHVAC / пульта VCP-4 IHVAC	5
8 Подключения	6
9 Схема подключений	7
10 Подключения кабеля к модулю Wi-Fi IHVAC	7
11 Монтаж	8
12 Обслуживание	8
13 Замена пылевого фильтра	9
14 Расходные материалы	10
15 Содержание	10

### КОНТАКТЫ

121596, г. Москва, ул. Горбунова, д.2

+7 (495) 374-85-57

[info@ventmachine.ru](mailto:info@ventmachine.ru)

По вопросам сервиса:

+7 (495) 374-85-57 доб. 104

[service@ventmachine.ru](mailto:service@ventmachine.ru)

ventmachine.ru

**VENTMACHINE**